

Vous souhaitez vous protéger des regards et préserver l'intimité de votre jardin. Le ruban d'occultation est une solution esthétique, de qualité et personnalisable à souhait.

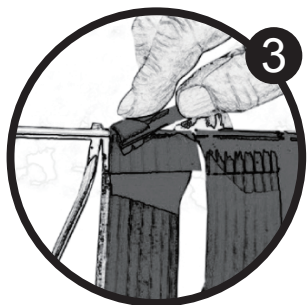
CONSEILS DE POSE



Fixer une lamelle en bas du panneau, clipser-la du côté intérieur du site. Un clic sonore doit se produire pour garantir la bonne installation de votre bandelette.



Passer alternativement la bandelette à travers les mailles de manière verticale en remontant. La bandelette doit être tendue.



Finaliser l'installation de votre bandelette en la pliant et la clipsant. Si nécessaire, les bandelettes sont recoupables.